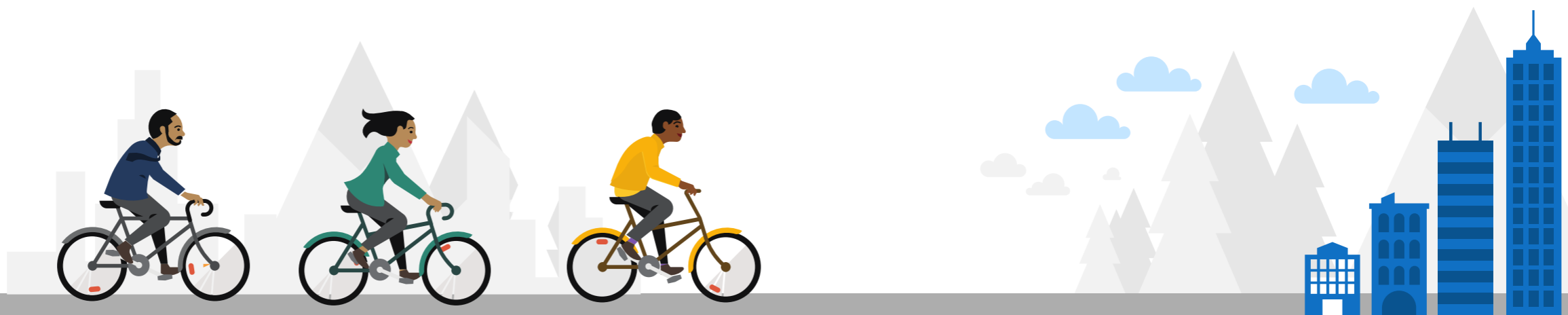


# Intcomex Cloud Platform

Actualización – Nuevas columnas en reportes

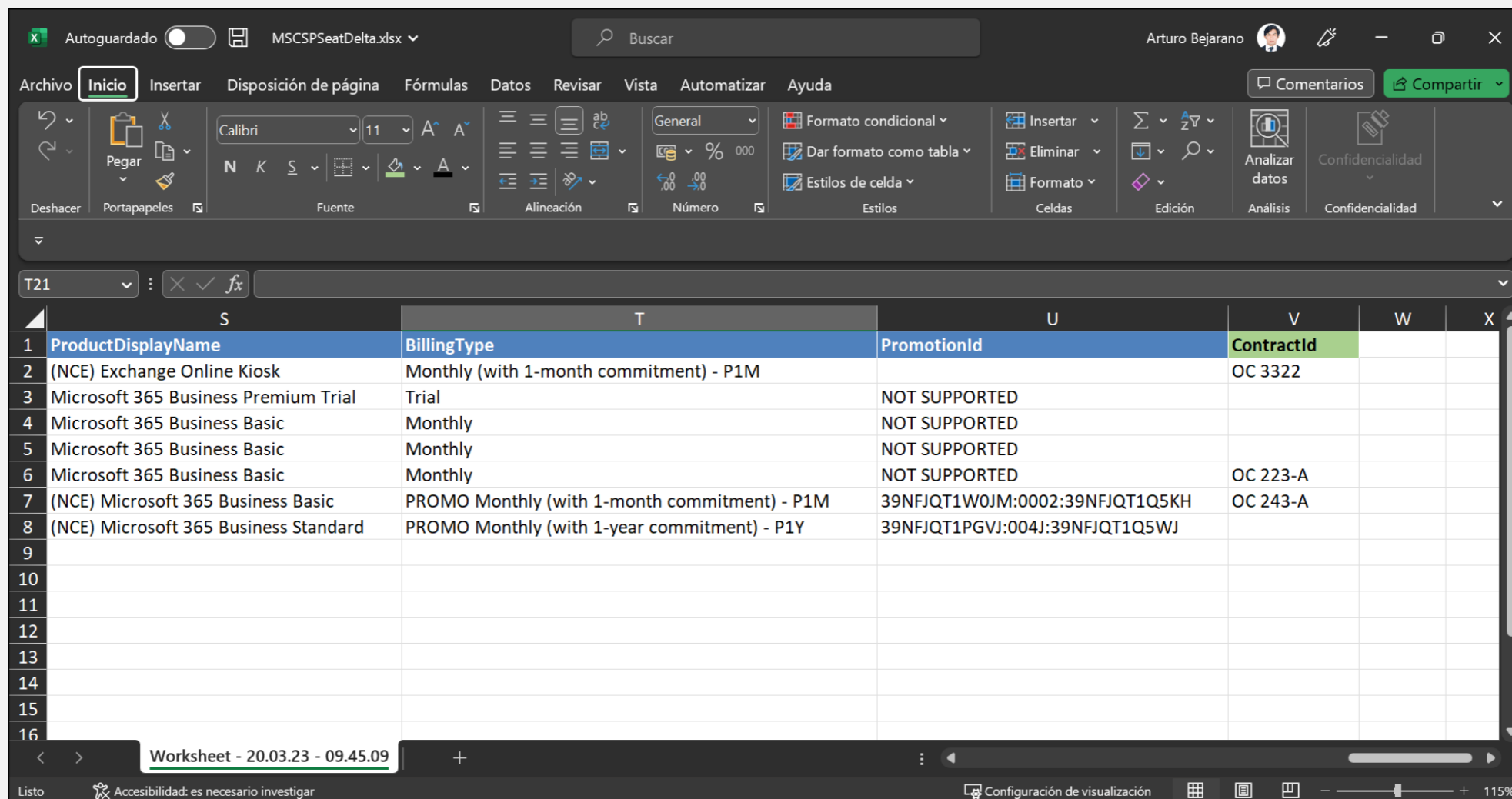


Actualización



# Actualización – Nuevas columnas en reportes

Dentro del reporte **MSCSPSeatDelta**, que muestra la diferencia de cantidades de asientos entre una fecha y otra, se han adicionado el campo **ContractID** el cual nos permitirá identificar de mejor forma los aprovisionamientos realizados.



The screenshot shows the Microsoft Excel interface with the following data table:

	S	T	U	V	W	X
1	<b>ProductDisplayName</b>	<b>BillingType</b>	<b>PromotionId</b>	<b>ContractId</b>		
2	(NCE) Exchange Online Kiosk	Monthly (with 1-month commitment) - P1M		OC 3322		
3	Microsoft 365 Business Premium Trial	Trial	NOT SUPPORTED			
4	Microsoft 365 Business Basic	Monthly	NOT SUPPORTED			
5	Microsoft 365 Business Basic	Monthly	NOT SUPPORTED			
6	Microsoft 365 Business Basic	Monthly	NOT SUPPORTED	OC 223-A		
7	(NCE) Microsoft 365 Business Basic	PROMO Monthly (with 1-month commitment) - P1M	39NFJQT1W0JM:0002:39NFJQT1Q5KH	OC 243-A		
8	(NCE) Microsoft 365 Business Standard	PROMO Monthly (with 1-year commitment) - P1Y	39NFJQT1PGVJ:004J:39NFJQT1Q5WJ			
9						
10						
11						
12						
13						
14						
15						
16						



